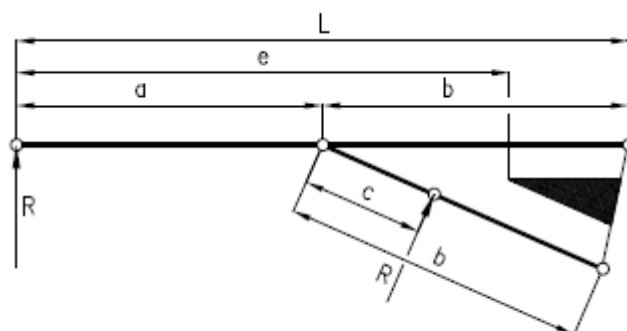


Výhybky

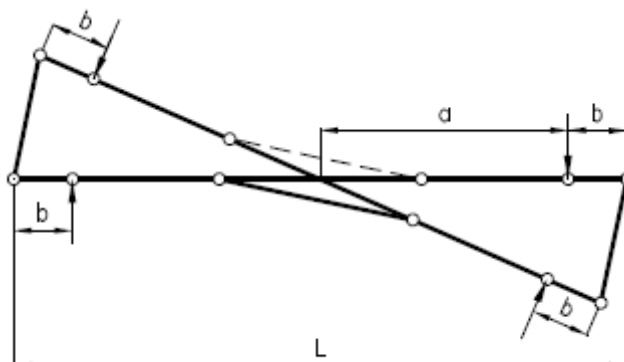
Vytyčovací schémata polních a důlních jednoduchých výhybek a kolejových konstrukcí



Typ	Tvar kolejnice	a	b	c	e	L	Rozchod koleje
1:2.5-10	93/18.3	1013	2287	963	2571	3300	600
	115/24						
1:3.5-10	93/18.3	1401	3399	1401	3543	4800	600
	115/24						
	Xa						
1:5-20	93/18.3	1830	4470	1980	4860	6300	600
	115/24						
	Xa						

Výhybky jsou dodávány s rozchodem podle požadavků zákazníka od 450-800 mm. Možnost výroby jednoduchých a dvojitých kolejových spojek podle požadavku zákazníka. Vyhybky jsou zpravidla dodávány na ocelových prážcích profilu U.

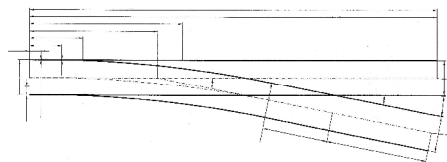
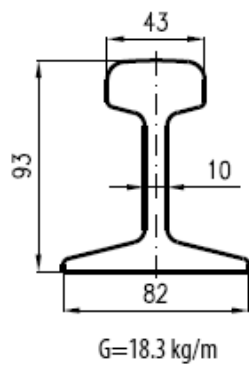
Vytyčovací schémata křížovatkových výhybek soustavy S 49, R 65 a UIC 60



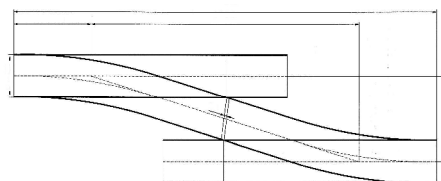
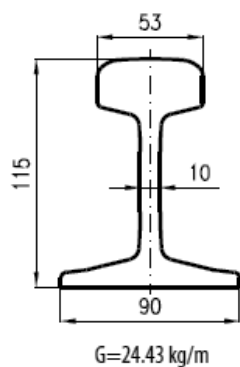
Typ	a	b	L	Rozchod koleje	Pražce
CS49 1:7.5-150	9956	2988	25888	1435*	Dřevo
CS49 1:9-190	10523	6092	33230	1435*	
BS49 1:11-300	13608	6392	40000	1435	
CS49 1:11-300	13608	6392	40000	1435	
C49 1:9-190	10523	6092	33230	1435	Beton
C49 1:11-300	13608	6392	40000	1435	Dřevo
CR65 1:7.5-150	9956	2988	25888	1435*	Dřevo
CR65 1:9-190	10523	6092	33230	1435*	
BR65 1:11-300	13608	6392	40000	1435	
CR65 1:11-300	13608	6392	40000	1435	
C60 1:9-190	10523	6092	33230	1435	Beton
C60 1:11-300	13608	6392	40000	1435	Dřevo

U výhybek je v oblouku v odbočné větvi rozšíření rozchodu koleje R150 = 12 mm, R190 = 6 mm.

**Profil kolejnice
93 / 18.3**



**Profil kolejnice
115/24**



**Profil kolejnice
Xa**

