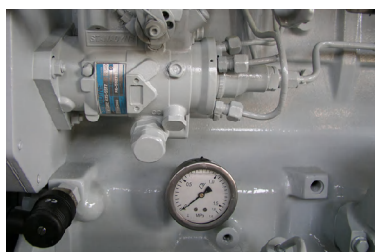


## Důlní kolejové lokomotivy s dieslovým motorem

Důlní motorová lokomotiva je určena jako tažné vozidlo pro horizontální kolejovou dopravu nákladů a osob v dolech s výskytem uhelného prachu a metanu ( $\text{CH}_4$ ) v ovzduší (do 1,5%). Lokomotiva je složená ze třech částí – dvou kabin a středního dílu (strojovny). Konstrukce kabin zaručuje řidiči pohodlí, dobrý výhled na trať, chrání ho před úrazem a umožňuje mu výstup na obě strany. Obě kabiny vybavené ovládacími, kontrolními a bezpečnostními přístroji je možné při přepravě lokomotivy do podzemí demontovat. Pohonnou jednotkou je čtyřtákní dieslový motor John Deere, vodou chlazený s nepřímým vstřikováním paliva. Jeho spouštění zabezpečuje nízkotlaký vzduchový spouštěč. Přenos výkonu spalovacího motoru na nápravy pojezdových kol zajišťují převodovky umístěné na nápravách. Hydraulická soustava převodu Rexroth zajišťuje plynulý rozjezd s možností využití maximálního kroutícího momentu, plynulou změnu výstupních parametrů lokomotivy při konstantních vstupních parametrech spalovacího motoru, výhodné dynamické vlastnosti, dokonalou ochranu proti přetížení spalovacího motoru a účinné provozní brzdění lokomotivy.



Typové označení	DH 35 D.1	DH 70 D.3	DH 70 D.3-1	DH 70 D.3-2	DH 70 D.3-3	DH 70 D3-4	DH 100 D1	DH 100 D1-1
Max. tažná síla (kN)	21	28 ± 10 %	28 ± 10 %	28 ± 10 %	28 ± 10 %	28 ± 10 %	40	40
Výkon motoru (kW)	39	63	93	63	98	93	93	120
Typ motoru	John Deere	John Deere	John Deere	John Deere	John Deere	Deutz	John Deere	John Deere
Hydraulika	Rexroth	Rexroth	Rexroth	Rexroth	Rexroth	Rexroth	Rexroth	Rexroth
Rozchod (mm)	560-900	580-950	580-950	580-950	580-950	580-950	600-950	600-950
Max. rychlost (km.h <sup>-1</sup> )	18	18	18	18	18	18	18	18
Délka (mm)	4680	5600	5600	5600	5700	5600	5900	5900
Šířka (mm)	950 - 1350	1000-1300	1000-1300	1000-1300	1000-1300	1000-1300	1150-1450	1150-1450
Výška (mm)	1500	1600	1600	1600	1600	1600	1650	1650
Hmotnost (t)	7-8	10,5-12,5	10,5-12,5	10,5-12,5	10,5-12,5	10,5-12,5	14,5-15,5	14,5-15,5
Do prostředí	výbušného	výbušného	výbušného	nevýbušného	nevýbušného	nevýbušného	výbušného	nevýbušného