

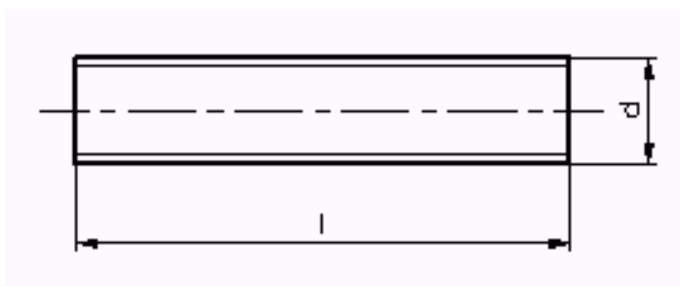
## Závlačky, nýty, kolíky a závitové tyče

### Závitové tyče

DIN 975

ISO -

ČSN -

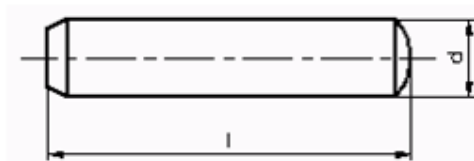
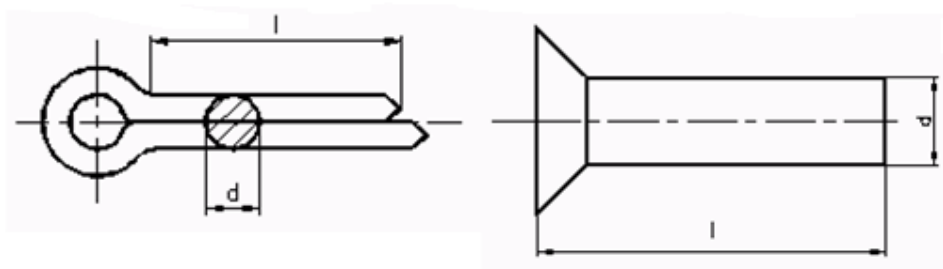


Pevnost: 4.8, 8.8, 10.9

Rozměr: M3 – M56

Délka: 1 m, 2 m, 3 m

### Závlačky, nýty, kolíky



Rozměr: 2 – 10 mm