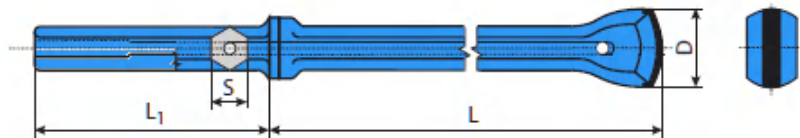


Vrtné tyče

Kruhového, čtyřhranného a šestihhranného průřezu

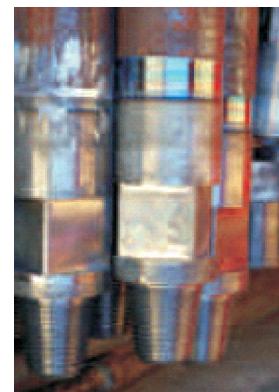
Průměr nože	Pracovní délka	Délka uchycení
D [mm]	L [mm]	L ₁ [mm]
22	200	0,5
↓	↓	↓
42	4800	3000



- zušlechtěné závity
- vysoká kvalita těla roury
- svařeno třením
- vysoká přímost vrtných tyčí
- závity dle STN, API, DIN a GOST
- délky dle přání zákazníka



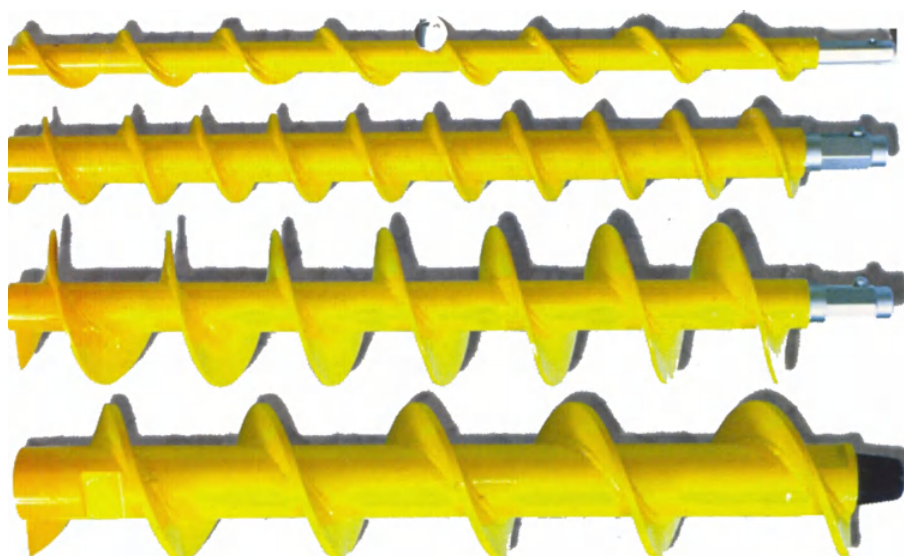
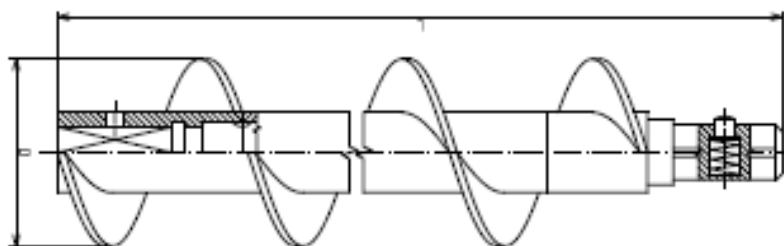
Průměr	Délka	Druh spojení	Tloušťka stěny	Váha
mm	mm		mm	kg
42	500	API, REG API, FH API, IF	4	15
↓	↓	RD WIRTH TR	↓	↓
120	6000	SVJ	10	140



Spirálové

- pro vertikální a horizontální vrtání
- šestiúhelníkové a čtvercové spojení
- kuželový závit
- zajištění pružným kolíkem

Vnější průměr	Průměr centrální roury	Délka	Stoupání	Váha
mm	mm	mm	mm	kg
38	20	0,5	100	3
↓	↓	↓	↓	↓
500	114	3000	320	300



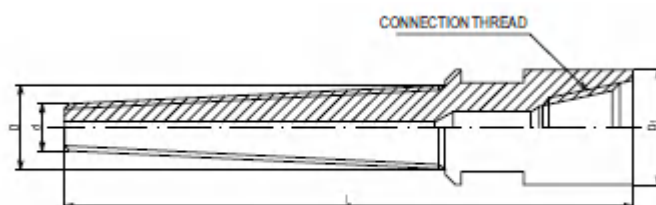
Přechody

Adaptér mezi vrtacími tyčemi a korunkami, kladivem a strojem. Připojovací závity se vyrábí dle požadavků zákazníka.

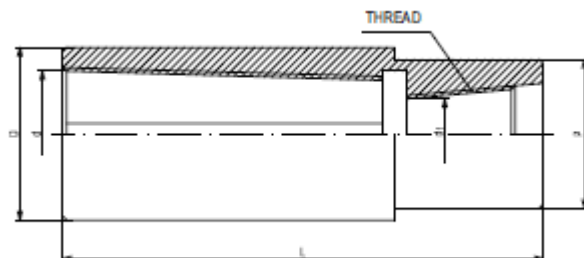


Záchranné nástroje

Trny a zvony na uchycení vrtného náradí.



Průměr	Trn Ø 50	Trn Ø 60	Trn Ø 68
D [mm]	45	50	50
D1 [mm]	50	60	68
d [mm]	15	21	26,8
L [mm]	372	390	350



Průměr	Zvon 33	Zvon 42	Zvon 50
D [mm]	60	71	88
D1 [mm]	52	60	70
d [mm]	56	61,7	77
d1 [mm]	47,6	50	61,6
L [mm]	210	300	310

